

Experiencia Internacional en Arquitectura de una Superintendencia de Pensiones

Vicente Lazen J.

BC Fundamenta
asesoría + mercado de capitales

Asunción, Paraguay
Julio 2015

Prohibida su reproducción total o parcial sin autorización

Temario

- 1. Introducción**
- 2. Arquitectura de Supervisión**
- 3. Elementos Importantes a Considerar para la Supervisión**
- 4. Algunos Componentes de una Superintendencia de Pensiones**
- 5. Consideraciones para Paraguay**

INTRODUCCIÓN: CONTEXTO DE LA ARQUITECTURA DE SUPERVISIÓN EN EL SISTEMA DE PENSIONES

Sistema de Pensiones

Modelo de sistema

Parámetros

Regulación

Financiamiento

Supervisión

- **Modelo integrado o separado**
- **Regulación funcional o tradicional**
- **Gobernanza**



Arquitectura

Otros componentes de una Superintendencia

Superintendencia

ARQUITECTURA DE SUPERVISIÓN

- Modelos institucionales según especialización y función
- Modelos de arquitectura alrededor del mundo
- Gobernanza

ARQUITECTURA DE SUPERVISIÓN

Modelo Institucional: Según el grado de especialización



Modelo integrado



Organismo Supervisor de Pensiones

Pensiones

Organismo Supervisor de Valores

Valores

Organismo Supervisor de Bancos

Bancos

Organismo Supervisor de Seguros

Seguros

Modelo especializado



BC Fundamenta
asesoría + mercado de capitales

ARQUITECTURA DE SUPERVISIÓN

Modelo Institucional: Según su función

Modelo Twin Peaks

Conducta de mercado

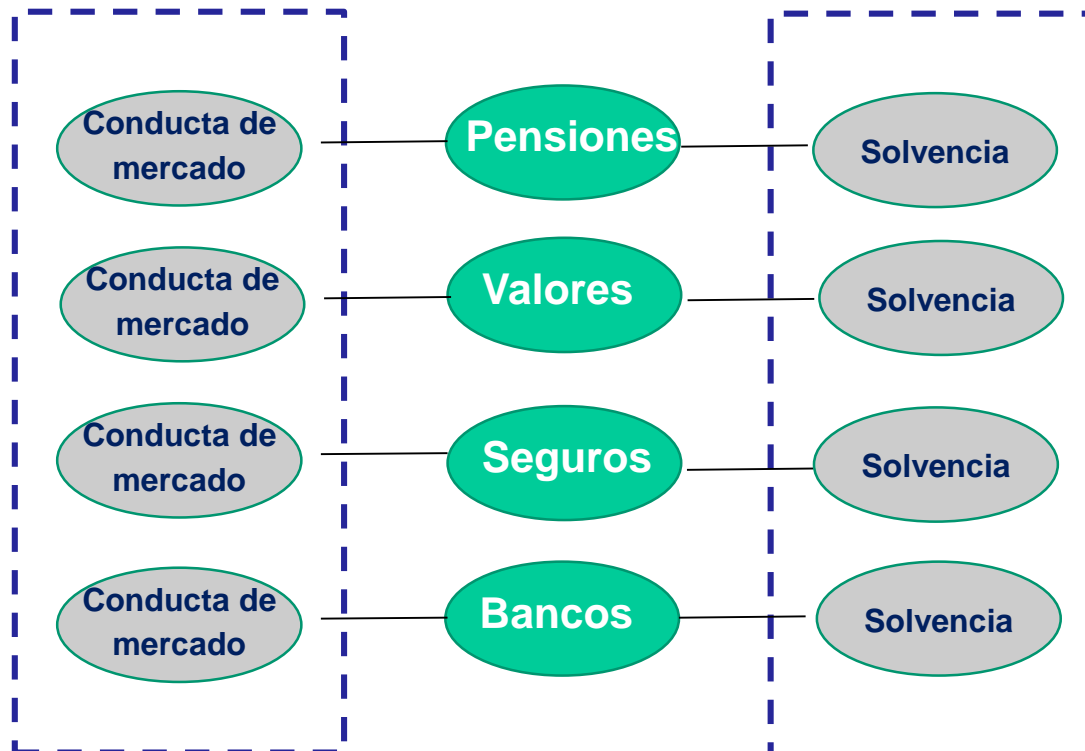
- Protección del consumidor
- Integridad del mercado
- Competencia

Solvencia

- Obligaciones financieras con el público

Organismo Supervisor de Conducta de Mercado

Organismo Supervisor Prudencial



MODELOS INSTITUCIONALES

EXPERIENCIA INTERNACIONAL (AMERICA LATINA)

	Pensiones	Bancos	Seguros	Valores	Conducta
Argentina	SAFPJP	Banco Central	SSN	CNV	Cada supervisor
Bolivia	Integrado (ASFI)	Integrado (ASFI)	Integrado (ASFI)	Integrado (ASFI)	Integrado (ASFI)
Brasil	Ministerio da P.S	Banco Central	SUSEP	CVM	Cada supervisor
Chile	SP	SBIF	P. Integrado (SVS) - MF	P. Integrado (SVS) - MF	Cada supervisor
Colombia	Integrado (SF) - MH	Integrado (SF) – MH	Integrado (SF) - MH	Integrado (SF) - MH	Integrado (SF) - MH
Ecuador	—	P. Integrado (SUPERBAN)	P. Integrado (SUPERBAN)	Supercias	Cada supervisor
Paraguay	—	P. Integrado BCP - SIB	P. Integrado BCP - SS	CNV	Cada supervisor
Perú	P. Integrado (SBS)	P. Integrado (SBS)	P. Integrado (SBS)	CONASEV	Cada supervisor
Costa Rica	SUPEN	SUGEF	SUGESE	SUGEVAL	Cada supervisor
Honduras	Integrado (CNBS)	Integrado (CNBS)	Integrado (CNBS)	Integrado (CNBS)	Integrado (CNBS)
México	CON SAR	P. Integrado –CNBV	CNSF	P. Integrado -CNBV	CONDUSEF
Uruguay	Integrado -BCU	Integrado -BCU	Integrado -BCU	Integrado -B	

ARQUITECTURA DE SUPERVISIÓN

Gobernanza

Comisiones u otros organismos colegiados



Autoridad unipersonal



CONSIDERACIONES RELEVANTES PARA ARQUITECTURA

- **Eficiencia**
- **Coordinación**
- **Efectividad**
- **Gobernanza**

CONSIDERACIONES PARA UNA ARQUITECTURA

Eficiencia



Eliminación de costos duplicados y la generación de sinergias por afinidad

Mejor preparado para supervisar conglomerados financieros y evitar brechas regulatorias

Mayor tamaño permite atraer, entrenar y mantener personal calificado

Puede ser un supervisor excesivamente grande y difícil de gestionar

CONSIDERACIONES PARA UNA ARQUITECTURA

Coordinación



- Integrado v/s especializado

Supervisión consolidada v/s
Supervisores integrados

- Twin Peaks v/s tradicional

Oportunidades de
especialización (Kramer 2010)

Requiere una coordinación
exigente entre ambas
entidades

CONSIDERACIONES PARA UNA ARQUITECTURA

Efectividad



Estudios no muestran una clara superioridad de un modelo sobre otro
(Kaufmann et al, 2003; Madero y Lumpkin 2007, Arnone 1998)

Más bien observan que los supervisores más efectivos son aquellos más independientes e insertos en sistemas de gobierno con mejor institucionalidad

CONSIDERACIONES PARA UNA ARQUITECTURA

Dependencia Institucional / Gobernanza

La independencia del gobierno en general es vista como deseable...y parece estar ligada a mayor efectividad (Dincer, Eichengreen 2012)



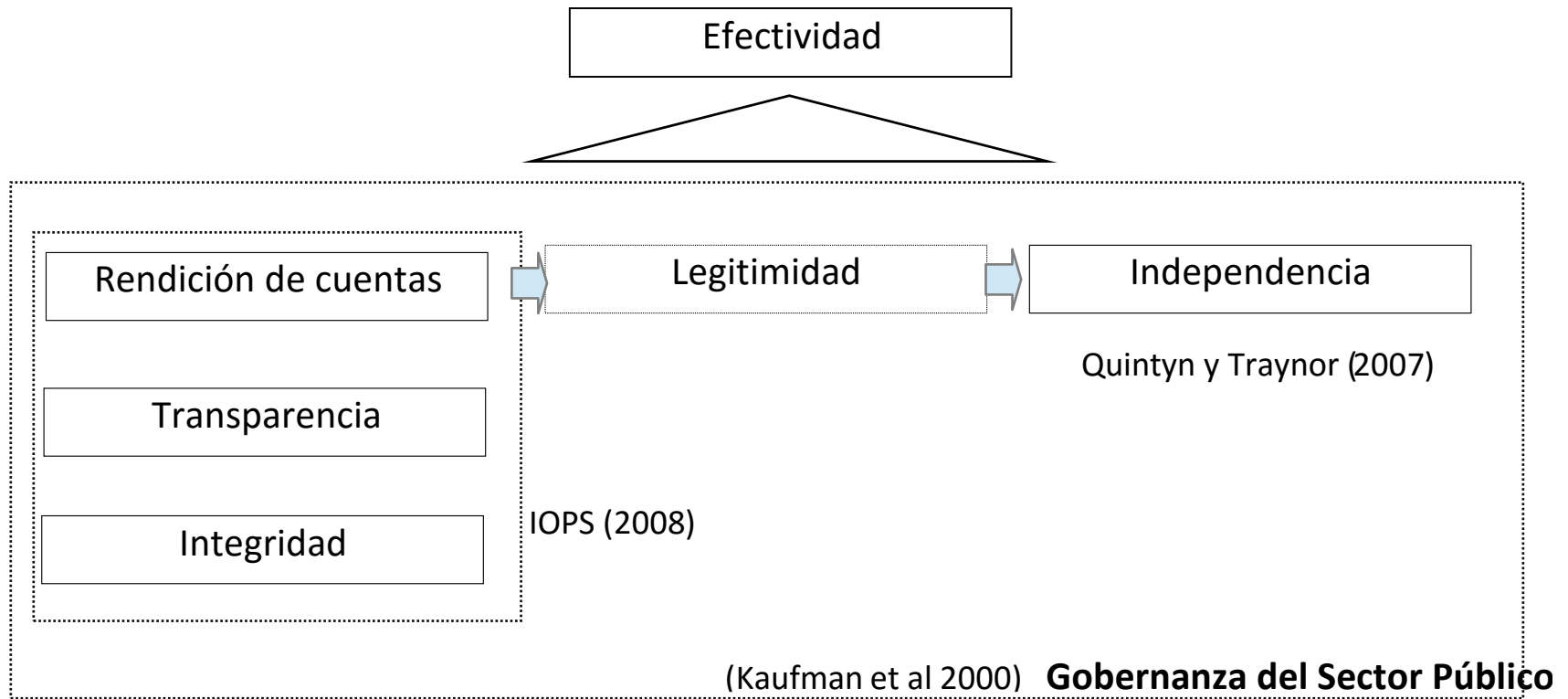
Separación administrativa de los Ministerios

Tendencia a crear órganos colegiados

Involucramiento del Poder Ejecutivo directo o indirecto

CONSIDERACIONES PARA UNA ARQUITECTURA

Dependencia Institucional



ALGUNOS COMPONENTES DE UNA SUPERINTENDENCIA DE PENSIONES

- **Visión general**
- **Dotación de recursos**
- **Estructura organizacional**

ALGUNOS COMPONENTES DE UNA SUPERINTENDENCIA DE PENSIONES

Sistema de Pensiones

Modelo de sistema

Regulación

Supervisión

Parámetros

Financiamiento

Arquitectura

Financiamiento

Comunicación

Conocimiento

Estructura Organizacional

Infraestructura

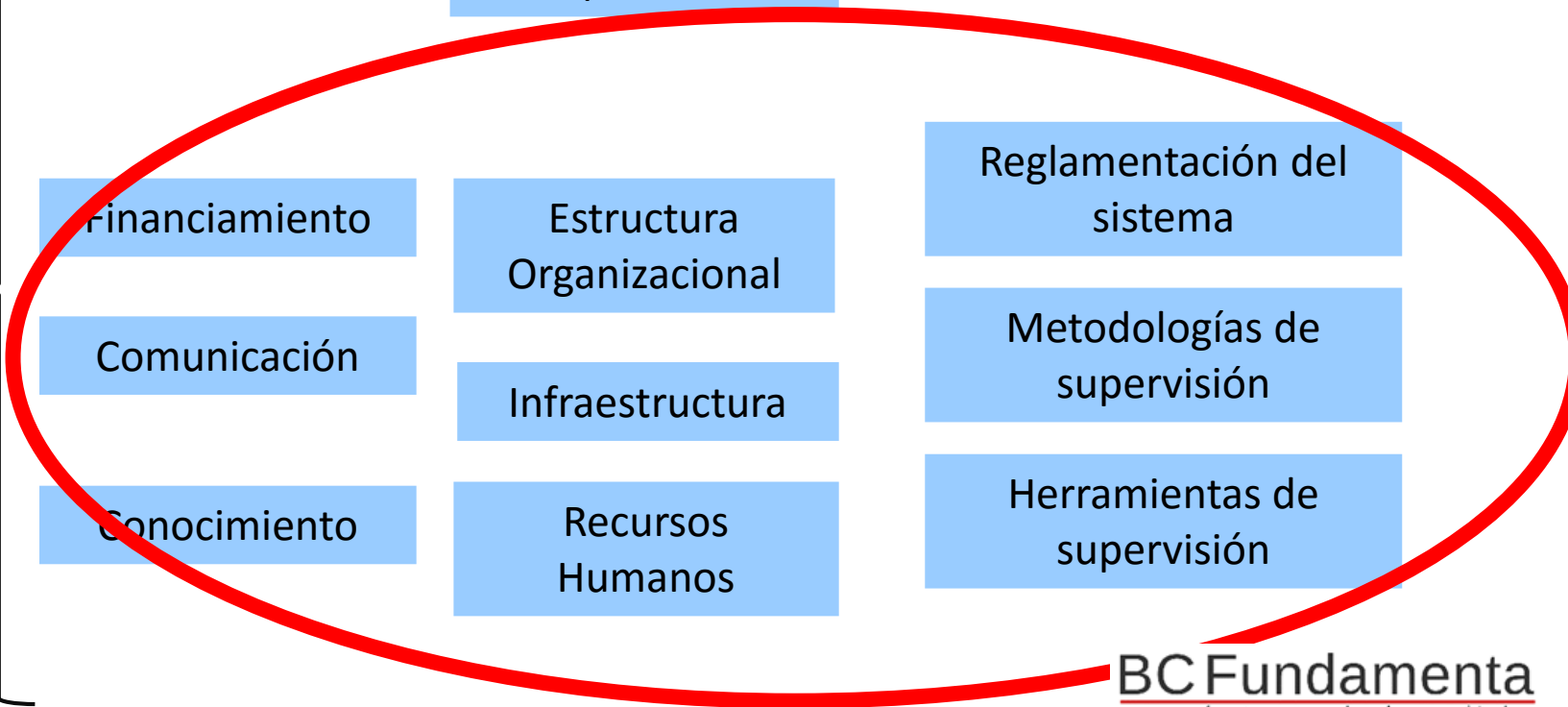
Recursos Humanos

Reglamentación del sistema

Metodologías de supervisión

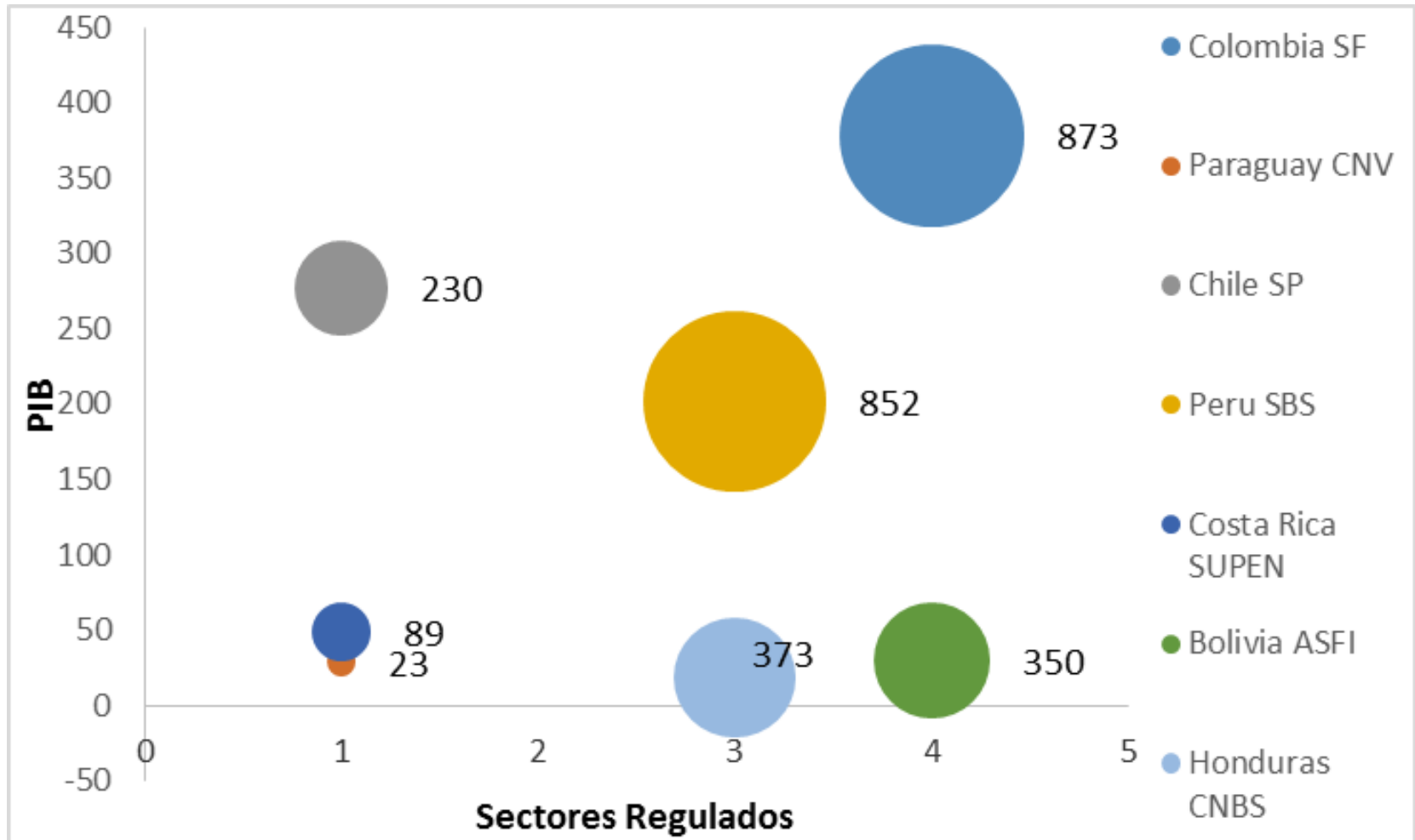
Herramientas de supervisión

Superintendencia



ALGUNOS COMPONENTES DE UNA SUPERINTENDENCIA DE PENSIONES

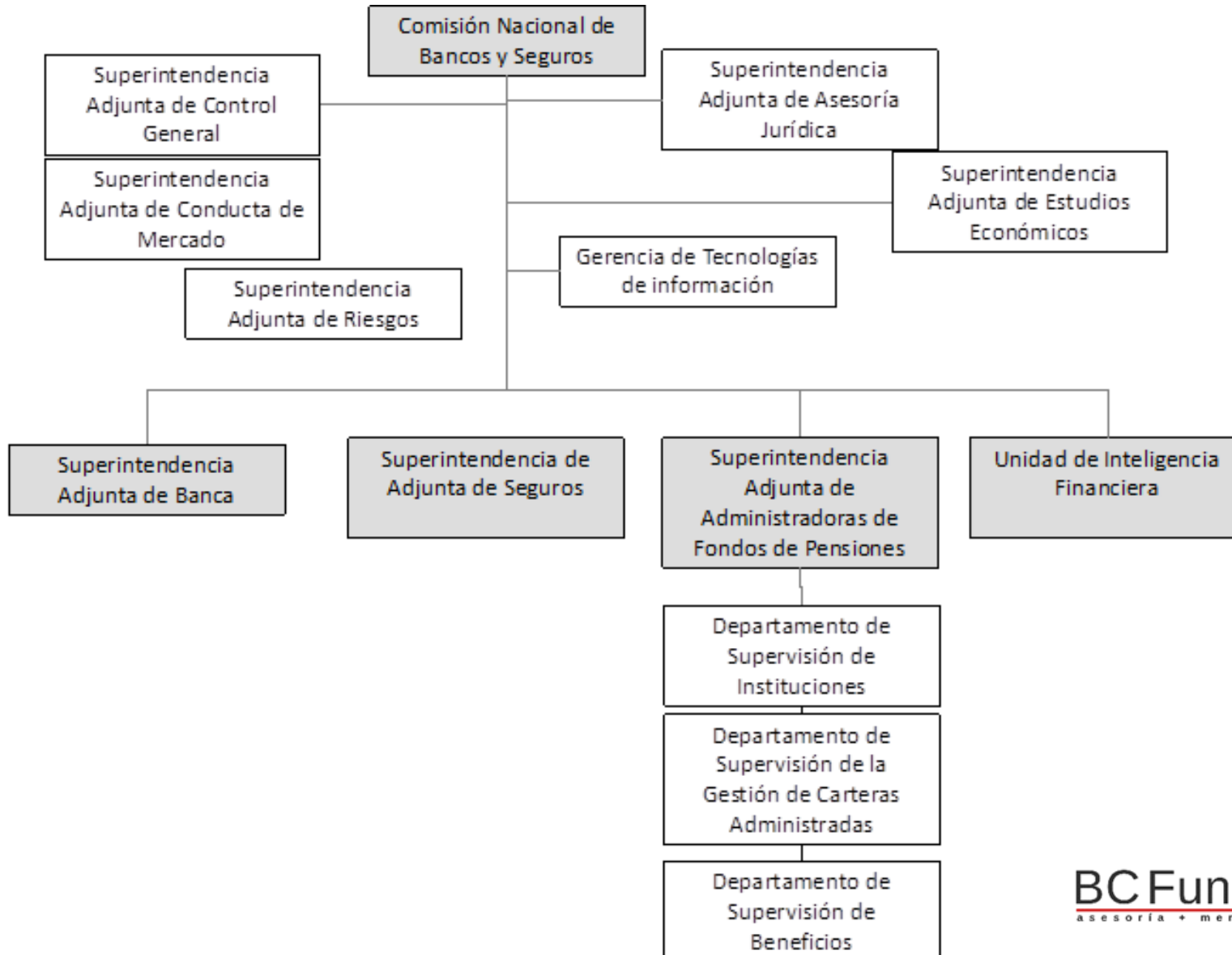
Dotación de recursos humanos



ALGUNOS COMPONENTES DE UNA SUPERINTENDENCIA DE PENSIONES

Estructura organizacional

Superintendencia de Banca, Seguros y AFP de Perú (parcial)



ARQUITECTURA DE SUPERVISIÓN CONSIDERACIONES PARA PARAGUAY

ARQUITECTURA DE SUPERVISIÓN

Consideraciones para Paraguay

- Consideraciones demográficas requieren acción rápida
- Necesidad de desarrollar regulaciones, metodologías y capital humano en un período de tiempo relativamente corto
- Supervisor independiente y colegiado que resguarde la sustentabilidad del sistema en el largo plazo
- Adecuado y sostenido financiamiento del supervisor
- Considerar tareas actualmente asignadas al Banco Central
- Necesidad de atraer personal calificado y de excelencia

Experiencia Internacional en Arquitectura de una Superintendencia de Pensiones

Vicente Lazen J.

BC Fundamenta
asesoría + mercado de capitales

Asunción, Paraguay
Julio 2015

BC Fundamenta
asesoría + mercado de capitales

EXPERIENCIA INTERNACIONAL (Europa)

	Pensiones	Bancos	Seguros	Valores	Conducta
Europa (Supra)	P. Integrado (EIOPA) – European Parliament	Separado (EBA) - European Parliament	P. Integrado (EIOPA) - European Parliament	Separado (ESMA) - European Parliament	Específico de cada país
UK	The Pensions Regulator	Integrado (PRA[BE])	Integrado (PRA[BE])	Integrado (PRA[BE])	Twin Peaks - FCA
España	P. Integrado- DGSFP	Banco de España	P. Integrado- DGSFP	CNMV - AUT	Cada supervisor
Suiza	Integrado - FINMA	Integrado - FINMA	Integrado - FINMA	Integrado - FINMA	Integrado - FINMA
Suecia	Integrado (Finansinspektionen) - MF	Integrado (Finansinspektionen) -MF	Integrado (Finansinspektionen) -MF	Integrado (Finansinspektionen) -MF	Twin Peaks- SCFB
Francia	P. Integrado- ACPR	P. Integrado- ACPR	P. Integrado- ACPR	AMF - AUT	Cada supervisor
Alemania	Integrado- BAFIN	Integrado- BAFIN	Integrado- BAFIN	Integrado- BAFIN	Integrado- BAFIN
Austria	Integrado (FSA)	Integrado (FSA)	Integrado (FSA)	Integrado (FSA)	Twin Peaks (APRA)
Italia	COVIP	Banca D'Talia	Banca D'Talia (Pru)/ CONSOB (Con)	IVASS	CONSOB (parcial)

EXPERIENCIA INTERNACIONAL (Norteamérica y Asia)

	Pensiones	Bancos	Seguros	Valores	Conducta
Estados Unidos	Diferentes reguladores	Banco Central (FED) / ODIC	Por Estado	SEC - AUT	Varias (FINRA, SEC, etc.)
Canadá	Integrado* (OSFI)	Integrado* (OSFI)	Integrado* (OSFI)	AMF/OSC/etc.	Twin Peaks en bancos - FCAC
China	P. Integrado-CIRC	CBRC	P. Integrado-CIRC	CSRC	Cada supervisor
Australia	P. Integrado-APRA	P. Integrado-APRA	P. Integrado-APRA	P. Integrado-APRA	Twin Peaks -ASIC
Japón	Integrado – FSA	Integrado – FSA	Integrado – FSA	Integrado – FSA	Integrado – FSA
Corea	Integrado – FSC	Integrado – FSC	Integrado – FSC	Integrado – FSC	Integrado – FSC

Experiencia Internacional en Arquitectura de una Superintendencia de Pensiones

Vicente Lazen J.

Vicente.lazen@bcfundamenta.com

BC Fundamenta
asesoría • mercado de capitales

Asunción, Paraguay
Julio 2015

Prohibida su reproducción total o parcial sin autorización